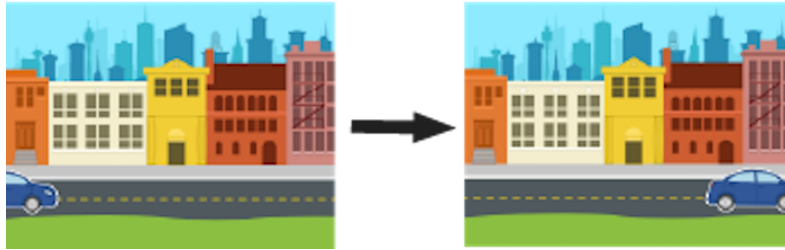


Μπορώ να κάνω το αυτοκίνητο μου σε όλη την πόλη;



1. Επιλέξτε φόντο



Νέο υπόβαθρο



Εντάξει

2. Επιλέξτε Χαρακτήρα



Νέος χαρακτήρας



Εντάξει

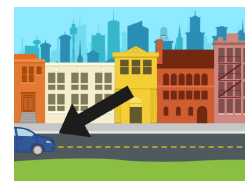


Διαγραφή της γάτας (πατήστε και κρατήστε πατημένο)

3. Αλλαγή μεγέθους χαρακτήρα και μετακίνηση στην αρχική θέση



Μαζεύω



Σύρετε το αυτοκίνητο στην κάτω γωνία της οθόνης

4. Κάντε προγράμματα



Ενεργοποίηση / απενεργοποίηση πλέγματος



Χρησιμοποιήστε το πλέγμα για να υπολογίσετε πόσα μπλοκ πρέπει να κινεί το αυτοκίνητο



- Πώς θα κάνετε το αυτοκίνητο να φτάσει στα μισά της οθόνης;
- Τι θα συνέβαινε εάν ένας μάγος, ένας δράκος ή ένας ελέφαντας εμφανιζόταν στο πεζοδρόμιο;